

## Mínimo

Janta integra marcha a Brasília por salário de R\$ 420,00

Página 11



## Idosos

Maria do Carmo lidera campanha de arrecadação da Spaan

Página 28

### Indicadores

Dia 1 de dezembro de 2006



**Bovespa -1,44%**

Volume: R\$ 2,620 bi

As bolsas de Nova Iorque tiveram uma sexta-feira negativa em função da redução da atividade econômica nos EUA e da queda do petróleo. Esses dois fatos somados à realização de lucros, além da queda dos preços da Petrobras, derrubaram a Bovespa.

No mês	No ano	Em 12 meses
-1,44%	+23,52%	+26,70%

### Dólar Comercial

Mercado ..... 2,1660/2,1680

Banco Central ..... 2,1664/2,1672

### Paralelo

São Paulo ..... 2,2900/2,3800

Porto Alegre ..... 2,2300/2,2900

### Turismo

Mercado ..... 2,1170/2,2770

Porto Alegre ..... 2,1000/2,3000

### Euro

Comercial ..... 2,8875

Turismo ..... 2,7871/2,9928

Euro/Dólar ..... 1,3324

### Juros

#### Taxa Selic

meta ..... 13,25% ao ano

efetiva ..... 13,18% ao ano

#### DI over

taxa efetiva ..... 13,13% ao ano

#### DI futuro

janeiro/06 ..... 13,16% ao ano

TJLP(1/10 a 31/12) .. 6,85% ao ano

TR (30/11 a 30/12) ..... 0,1856%

TBF (30/11 a 30/12) ..... 1,0071%

### Custo do dinheiro

Hot-money (mês) ..... 2,06%

Capital de giro (anual) .... 17,93%

Over (anual) ..... 13,19%

CDI (anual) ..... 13,13%

CDB ( 20 dias) ..... 13,14%

CDB ( 32 dias) ..... 13,16%

IPCA/IBGE (outubro) ..... 0,33%

acumulado/ano ..... 2,33%

CUB (dezembro) ..... R\$ 899,82

acumulado 12 meses ..... 3,08%

INCC-M (novembro) ..... 0,23%

acumulado 12 meses ..... 5,12%

### Nesta Edição

## Empresas & Negócios

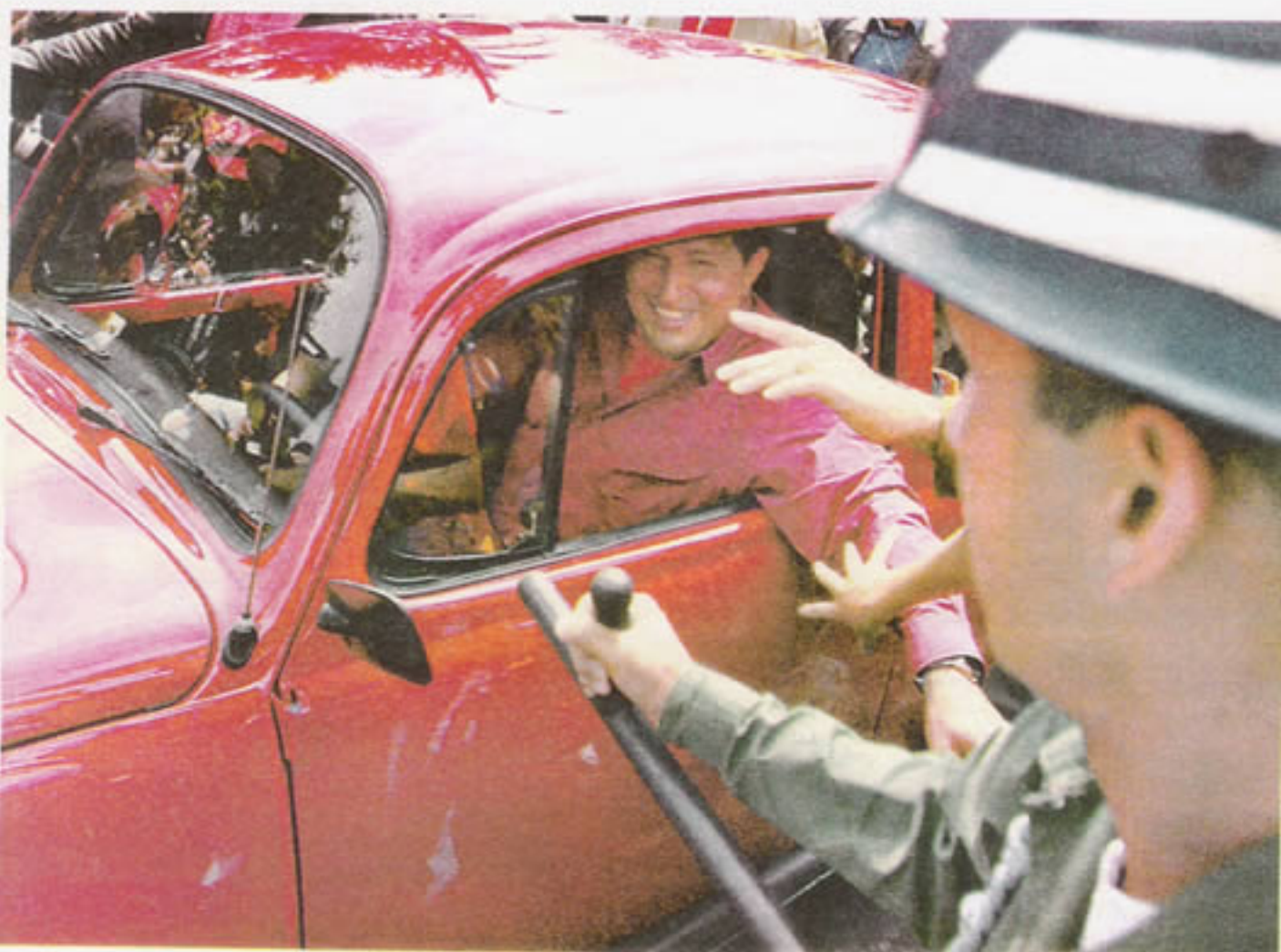


Há alguém na escuta?

Empréstimos devem fechar 2006 em R\$ 200 bilhões, quase 30% superiores a 2005

# Crédito pessoal pode crescer 30% em 2007

Página 5



*PT e PC do B são os partidos com mais emendas liberadas*

Página 26

*Meteorologia prevê continuidade do calor nesta semana*

Página 29

*Boca de uma aponta a vantagem de 18 pontos percentuais para o presidente da Venezuela, que votou e foi embora na direção de um fusca vermelho*



## Chávez rumo para o segundo mandato

Página 21

*Fórum destaca valor econômico do Turismo*

Página 10

### ENTREVISTA

**Beto condiciona o sucesso da coalizão ao fim de disputa partidária**

Páginas 24 e 25





INDÚSTRIA

# Josapar se prepara para invadir mercado pet

Fabricante do arroz Tio João pode investir em uma planta de ração para cães e gatos em Pelotas no ano de 2008

Clarissa Barreto

A Josapar, tradicional fabricante do arroz Tio João, se prepara para abocanhar parte do lucrativo mercado de alimentos para cães e gatos, que movimentam cerca de US\$ 1,8 bilhão no País ao ano. Através de uma joint venture, a empresa já produz rações na linha premium desde o ano passado, vendidas apenas na Grande São Paulo. Mas é em 2007 que a empresa pretende ampliar a presença nos pratos dos mascotes de todo o País.

Para tomar para si parte do mercado dominado por empresas do porte da Nestlé, fabricante da Purina, e da Masterfoods, da Pedigree, a Josapar dá passos de formiguinha: foram dez anos de estudo até a produção do primeiro lote de rações, em parceria com a fabricante pelo-



Empresa gaúcha produz atualmente 300 toneladas/dia das duas linhas

tense Ness Alimentos. O arroz que não serve para ganhar a marca Tio João, vira matéria-prima para os alimentos de gatos e cachorros; os demais produtos que compõem a ração vêm da Ness, que entrega o produto embalado à Josapar. São fabricadas 300 toneladas/dia de

ambas as linhas, um volume insignificante se comparado à produção nacional, de cerca de 1,2 milhão de toneladas.

Mesmo incipiente, a aposta na linha pet é grande dentro da companhia. Na prancheta, já está em estudo o projeto de uma planta exclusiva para pro-

duzir as rações, que pode sair do papel em 2008. "Temos potencial para competir com os grandes", avisa Paulo Vianna, supervisor da unidade de negócios pet da companhia. O executivo veio em maio passado da gigante Kraft Foods para dar início à investida da empresa

gaúcha em todo o País. O segmento, que ainda representa uma porcentagem ínfima do resultado da Josapar, deve ampliar o faturamento em 150% no ano que vem.

A idéia é expandir a presença das marcas premium Frenzy, para gatos, e Forty Dog, para cães, e lançar uma linha econômica. A produção também deve triplicar. Vianna quer aproveitar a logística consolidada da Josapar para entregar os produtos a uma rede de distribuidores em todo o Brasil. Hoje, o executivo negocia com seis distribuidores e quer chegar a junho do ano que vem com outros nove. Em um primeiro momento, a Josapar quer focar a comercialização dos produtos nas pet shops. "Pelo menos 54% das rações vendidas no País são nestes locais", explica Vianna.

## Purina retoma produção na cidade de Canoas

A fábrica da Purina em Canoas deve retomar a produção em breve. Desativada desde abril deste ano, a planta, que pertence à Cargill, está sendo modernizada para voltar a produzir rações. Conforme o secretário de Desenvolvimento Econômico do município, Ernani Daniel, a prefeitura já alinhavou os últimos acordos para a retomada, mantida em sigilo pela Cargill. A empresa anuncia amanhã os detalhes da nova operação, que deverá gerar 50 empregos diretos.

A prefeitura de Canoas deve construir um acesso à planta, que fica na avenida Guilherme Schell. Também foram acertados incentivos fiscais e uma permuta de área para a empresa. "A contribuição tributária da Purina é importante para o município", destacou Daniel. O secretário confirmou que a planta deve produzir alimentos para cães e gatos. A Cargill é dona da linha Agribands Purina, fabricante de rações voltada a animais de corte, como suínos. Já a linha pet, Ralston Purina, pertence à Nestlé. (CB)

## Banheiro bom para cachorro vira negócio lucrativo

Ao comprar um cachorro em 1999, a funcionária pública gaúcha Christiane Costa, de 44 anos, nunca imaginou que começaria ali a carreira de empresária. A bichon frisée Dolly quase levou a dona à loucura com o xixi que, mesmo feito em cima do jornal, teimava em escorrer pelo piso do apartamento. Christiane começou uma verdadeira peregrinação pelas pet shops da Capital em busca de uma solução para o problema. "Como nunca fui uma 'cachorreira' de car-



Christiane fabrica 5 mil sanitário por mês

teirinha, imaginei que alguém já tinha inventado algo que resolvesse isso, mas não existia", conta.

A idéia do Pipi Dolly's, que levou o nome da musa inspiradora de Christiane, é simples: uma bandeja acoplada a uma grade de plástico injetado. O xixi passa pela grade e fica na bandeja, que deve ser forrada com jornal, para facilitar a limpeza. Resultado: a urina do cachorro não escorre.

O protótipo foi confeccionado exclusivamente para a Dolly, mas encantou as amigas de Christiane, que a incentivaram a produzir o sanitário para vender. "Nunca pensei em empreender, quando abri a empresa, perguntei para o contador quanto me custaria para fechá-la", conta. Sem capital para custear o início das operações, Christiane pediu ajuda ao padrinho, um empreendedor conhecido dos gaúchos - Walter Hertz, o fundador da Ferramentas Gerais. "Ele me emprestou R\$ 20 mil e pedi o restante à família toda", explica. A partir daí, foi só começar a vender. A produção hoje é de 5 mil sanitários por mês, fabricados por uma injetora de plásticos de Caxias do Sul. Os Pipi Dolly's, que custam entre R\$ 85,00 e R\$ 120,00, ganharam ainda a companhia de miniaturas de hidrantes, para facilitar o xixi dos cães machos, um cenário com cortina e janelinha para as fêmeas e um porta-lencinhos para a higiene do cão.

Agora, a Pipi Dolly's se prepara para entrar nos EUA até 2008. Christiane fechou um contrato com uma grande rede de varejo dos EUA para comercializar os sanitários. Não é a primeira vez que o Pipi Dolly's deixa o País. O envio do produto para o Uruguai já rendeu US\$ 2,5 mil. (CB)

## ESCOLHA UM PÓS-GRADUAÇÃO COM NOME E SOBRENOME: EA/UFRGS.

A Escola de Administração da UFRGS oferece o mais alto nível de pós-graduação do Brasil na área, além de estar inserida em uma das melhores universidades federais do país. Faça como os mais reconhecidos profissionais do mercado: escolha a EA/UFRGS.

- MBA Internacional
- Gestão Empresarial
- Gestão de Pessoas
- Gestão das Operações Logísticas
- Gestão Social
- Gestão em Saúde\*
- Ecnegócios e Gestão Sócio-Ambiental
- Finanças
- Marketing

CONDIÇÕES ESPECIAIS PARA INSCRIÇÕES ATÉ 16 DE DEZEMBRO.  
ACESSE WWW.EA.UFRGS.BR E SAIBA MAIS.